



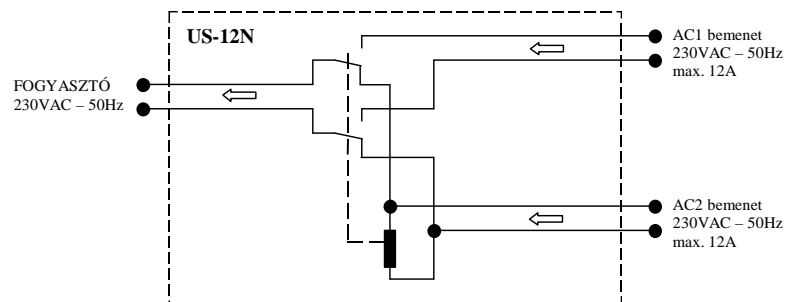
Az elektronikus átkapcsoló (by-pass) automatikusan átkapcsolja a 230V-os fogyasztókat egy alternatív áramforrásra (AC1 bemenet) biztonságos módon, amikor a prioritással rendelkező AC2 bemeneten megszűnik a 230V-os hálózati feszültség. Az alkalmazott mikrokontrollernek köszönhetően az átkapcsolás a különböző áramforrások (inverter, hálózat, aggregátor, stb.) és a fogyasztó között teljesen biztonságos, használatával elkerülhetők az egyszerű mágneskapcsolós átkapcsoló megoldások által okozott károk az inverterben.

Működési leírás

Az US-12N átkapcsoló állomás (elektronikus by-pass) rendelkezik két 230V-os bemenettel (AC1 és AC2), illetve egy kimenettel a fogyasztók felé. Alaphelyzetben a fogyasztói kimenet egészen addig az AC2 bemenetre kötött áramforrásról kapja a betáplálást, ameddig ott a 230V-os feszültség jelen van. Amikor megszűnik az AC2 bemeneten a feszültség, az US-12N automatikusan átkapcsolja a fogyasztói kimenetet az AC1 bemenetre kötött áramforrásra. Az US-12N automatikusan vissza is kapcsolja a fogyasztói kimenetet az AC2 bemenetre, ha ott a 230V-os feszültség újra megjelenik.

Alkalmazás

járművekben: utazás alatt (autóval, lakókocsival, hajóval, stb.) a jármű fedélzetén lévő 230V-os fogyasztókat az inverter táplálja meg a jármű akkumulátoráról. Amikor rendelkezésünkre áll 230V-os villamos hálózat (pl. kemping), csatlakoztassuk a hálózati feszültséget az US-12 átkapcsoló állomás AC2 prioritással rendelkező bemenetére, amely érzékelvén a hálózati feszültség jelenlétét átkapcsolja a fogyasztókat automatikusan az AC2 bemenetre. Így nincs szükség az inverteres rendszer lecsatlakoztatására.



helyhezkötvé: az US-12 átkapcsoló bypass állomást ún. On-line szünetmentes áramforrásként (UPS) is felhasználhatjuk egy inverterrel és akkumulátorokkal összekötve. A fogyasztókat a hálózati feszültség táplálja meg az AC2 bemeneten keresztül, áramkimaradás esetén az US-12 by-pass automatikusan átkapcsolja őket az inverter kimenetére (AC1), s így azok tovább tudnak működni akkumulátoros-inverteres üzemben. Ebben a kombinációban létre tudunk hozni egy ún. Online szünetmentes tápegységet (UPS-t), amely az akkumulátorok kapacitásától függően tetszőleges hosszán tudja ellátni a fogyasztókat.

Ugyancsak megoldható pl. szigetüzemű napelemes rendszereknél az, hogy az AC2 bemenetre kötött inverter mélykisülésvédelmi lekapcsolásakor (az akkuban tárolt energia elfogyott) a fogyasztók automatikusan átkapcsolásra kerüljenek a meglévő hálózatra.

Műszaki adatok

Névleges feszültség:	230 Vac ~ 50 Hz
Relé feszültsége:	max. 230 Vac ~ 50 Hz
Átkapcsolási idő:	<1 sec., nem szünetmentes
Max. áram:	12 A
Max. kimeneti teljesítmény:	2.760 VA
Méreték (H×SZ×M):	130 × 130 × 60 mm
Tömeg:	300 g